



Chambres de Métiers  
et de l'Artisanat

Région Rhône-Alpes

# PANORAMA DE L'ARTISANAT RHÔNE-ALPES

## SYNTHESE DES RÉSULTATS DE L'ENQUÊTE SUR L'EMPLOI

Cette fiche présente la synthèse des résultats de l'enquête sur l'emploi, menée par la CRMA Rhône-Alpes auprès de 10 000 entreprises artisanales employeuses de la région en Mai et Juin 2009.

Avec un **taux de participation dépassant les 21 %** (soit 2 127 questionnaires), l'échantillon des répondants est parfaitement représentatif et apporte une très bonne fiabilité aux résultats.

**Nous tenons à remercier vivement toutes les entreprises qui ont bien voulu nous répondre.**

Les informations collectées permettent **une meilleure connaissance de la structure de l'emploi** et des modes de gestion mis en œuvre dans l'artisanat en Rhône-Alpes. **Une analyse des mouvements enregistrés a également été réalisée avec un intérêt accru, dans un contexte de conjoncture difficile.**

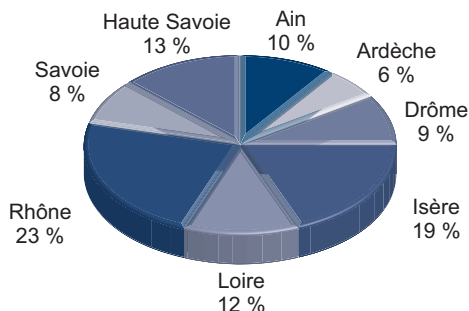


### LE SECTEUR DES MÉTIERS, UNE COMPOSANTE ESSENTIELLE DE L'ÉCONOMIE

Les 103 925<sup>1</sup> établissements de l'artisanat recensés en 2008 représentent 26 % de l'ensemble des établissements de Rhône-Alpes<sup>2</sup>.

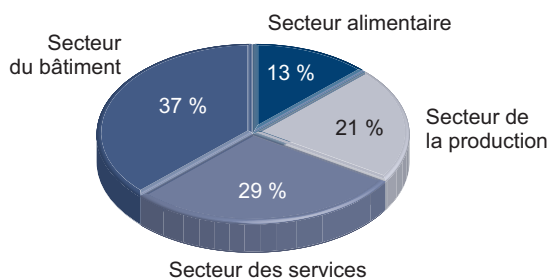
L'artisanat emploie plus de 10% de la population active ayant un emploi, avec plus de 262 000<sup>3</sup> salariés (apprentissage inclus). En Rhône-Alpes, une entreprise artisanale sur deux est employeuse, soit 52 000 entreprises en 2008 (Fichier SIRENE 2008).

#### Entreprises artisanales employeuses par département



Plus de 40 % des établissements employeurs sont implantés dans le Rhône et en Isère.

#### Entreprises artisanales employeuses par activité



<sup>1</sup> Source : appariement RM et SIRENE 2008

<sup>2</sup> INSEE 2006 (dernier chiffre disponible) - Système d'information dédié à la connaissance locale du système productif (CLAP), 399.587 établissements actifs hors secteurs de l'agriculture, de la défense et de l'intérim.

<sup>3</sup> Source : INSEE DADS 2006



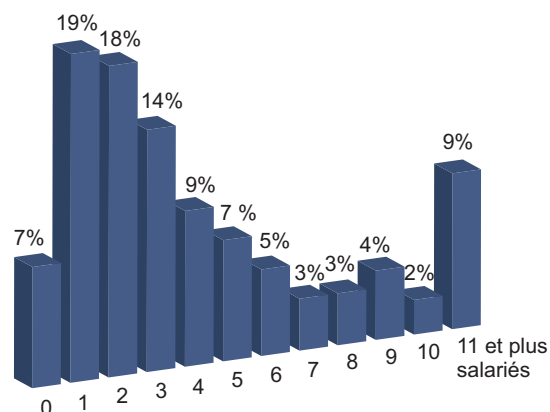
### LE PROFIL DES CHEFS D'ENTREPRISES, DES ARTISANS FORMÉS ET EXPÉRIMENTÉS

Majoritairement des hommes (82 %), d'un âge moyen de 46 ans et d'une expérience moyenne de 20 ans dans leur métier. 89 % sont titulaires d'au moins un diplôme, le plus souvent (53 %) un CAP/BEP (niveau V).



### L'EMPLOI SALARIÉ EN RHÔNE-ALPES, UNE STRUCTURE STABLE, UNE PART SIGNIFICATIVE DES ENTRÉES S'INSCRIT DANS LA DURÉE

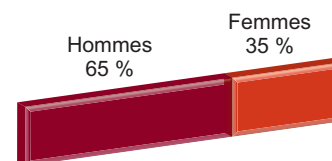
#### Entreprises artisanales selon leur effectif salarié



Dans 51% des entreprises, l'effectif salarié est compris entre 1 et 3 salariés (hors dirigeant, conjoint collaborateur et intérimaires).

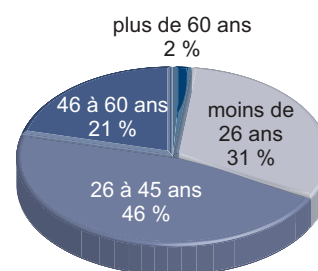
L'effectif moyen dans les entreprises employeuses de Rhône-Alpes est de 4.8 salariés par établissement.

#### Effectif salarié par sexe



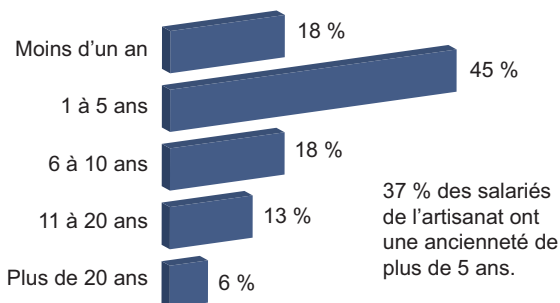
Une prépondérance masculine, avec seulement 35 % de femmes, dans les rangs des salariés de l'artisanat.

#### Effectif salarié par âge



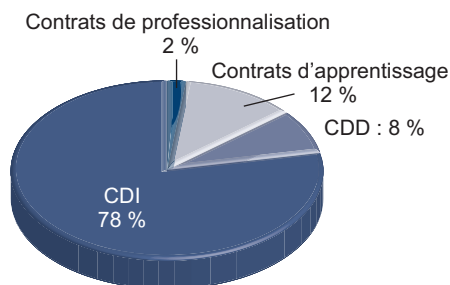
L'âge moyen de l'effectif salarié artisanal est de 35 ans. Cette relative jeunesse de la population salariée s'explique notamment par la prise en compte des apprentis qui ont entre 16 et 25 ans. Elle témoigne également du rôle dynamique joué par le secteur en faveur de l'emploi des jeunes.

### Effectif salarié par niveau d'ancienneté



Malgré le jeune âge de l'effectif, l'ancienneté moyenne est de près de 7 ans.

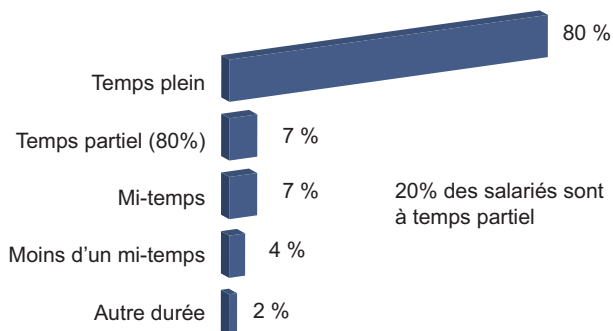
### Nature des contrats



L'essentiel des contrats de travail (78 %) est à durée indéterminée (CDI). Cette tendance est renforcée par une part des contrats en alternance très supérieure à la moyenne pour l'ensemble des secteurs.

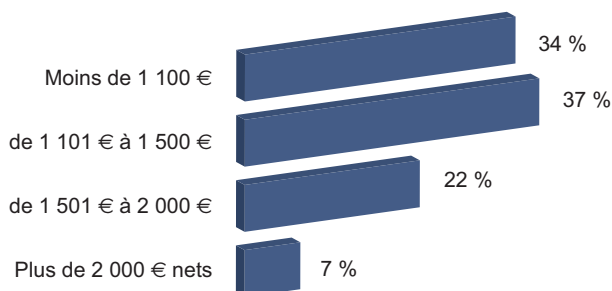
Les salariés de l'artisanat sont dans la majorité des cas des ouvriers (52 %). La part des apprentis représente 12 % de l'effectif.

### Effectif salarié selon la durée du temps de travail



Dans l'artisanat en Rhône-Alpes, 80 % des salariés - dont les apprentis - toutes activités confondues, travaillent à temps plein.

### Effectif salarié par niveau de rémunération mensuelle nette



71 % des salariés perçoivent une rémunération nette inférieure à 1 500 € dans les entreprises artisanales de Rhône-Alpes.



Le salaire net mensuel médian estimé est de 1 300 € (apprentis inclus, en intégrant les temps partiels).

En complément à la rémunération, les entreprises artisanales employées sont 77 % à octroyer un avantage à leur(s) salarié(s) : les primes (fin d'année ou autre) sont proposées par une entreprise sur deux.

### Bilan et perspectives

BILAN 12 DERNIERS MOIS		PERSPECTIVES 2009/2010	
<b>ACTIVITE</b>			
Heures supplémentaires	63 %	Heures supplémentaires	49 %
Travail intérimaire	20 %	Travail intérimaire	11 %
		Chômage partiel	10 %
<b>DEPARTS</b>			
Au moins un départ	50 %		
Fins de CDD	24 %		
Démissions	21 %		
Licenciements	12 %	Licenciements 1,5 licenciements en moyenne	8 %
Ruptures conventionnelles	10 %		
Départs en retraite	5 %	Départs en retraite 1,9 départs en moyenne	6 %
<b>RECRUTEMENTS</b>			
A cherché à recruter	37 %	Recrutements 1,9 recrutements en moyenne	29 %

### BILAN ET PERSPECTIVES DU SECTEUR L'ARTISANAT, UN SECTEUR QUI RÉSISTE À LA CRISE

L'artisanat rhônalpin semble, pour le moment, résister plutôt bien, dans cette période de crise économique. L'emploi paraît se maintenir à travers les opinions exprimées par les employeurs, et les **perspectives** (à la période de l'enquête) sont globalement **positives pour 63 %** des entreprises employées. A la période de l'enquête et en ne considérant que les licenciements et les départs en retraite envisagés (hors démissions, ruptures conventionnelles...), on relève mécaniquement un **solde positif d'emplois** pour le secteur sur les 12 prochains mois. Il ne s'agit ici que d'une prévision qui, en tenant compte de la conjoncture difficile et incertaine, doit être considérée avec précaution et reste à confirmer dans la période à venir.

### DES ATTENTES DIVERSIFIÉES

Les principaux besoins mentionnés par les chefs d'entreprises en termes d'accompagnement et de conseil concernent les domaines suivants : **formation (17 % de citations soit plus d'une entreprise sur six)**, juridique (14 %), prêts et relations bancaires (11 %), recrutement, gestion du personnel (9 %), impayés (8 %), informations nouveaux produits et techniques (7 %). On observe également une sensibilité à la thématique de l'écologie et du développement durable (5 %).

Rhône-Alpes



**Chambres de Métiers  
et de l'Artisanat**

Région Rhône-Alpes

**CHAMBRE REGIONALE  
DE METIERS ET DE  
L'ARTISANAT  
RHONE-ALPES**

119 boulevard Stalingrad  
69100 VILLEURBANNE  
Tél. : 04 72 44 13 30  
Fax : 04 78 89 93 73  
www.crm-rhonealpes.fr